

**TEST**  
**RCF TTW 4-A**  
Enceinte active  
2 voies

P88



# IBRAHIM MAALOUF

Une lumière  
qui a du S3NS

P40



## TUTO > LES LIAISONS AUDIO PCM POINT À POINT EPISODE 2, LE MADI

P48

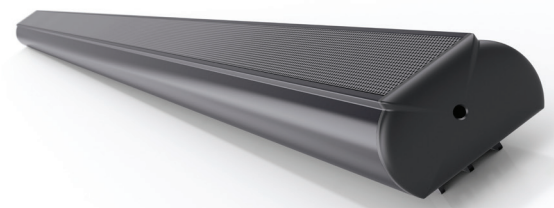
**TEST**  
**CLAY PAKY :**



Barre de LEDs  
**P76** Tambora Batten



**TEST**  
**QEUS APS 120 & APS 150 :**  
Barres vocales discrètes **P82**



L 15394 - 472 - F: 6,00 € - RD



# QEUS APS120 & APS50

Ça se prononce « ké-ouss »

*Les Qeus APS sont un concept de barres de son tellement fines qu'elles en deviennent quasiment invisibles. Des produits qui auraient toute leur place en audio grand public, mais dont l'ergonomie et les performances ont été orientées vers le pro. La solution, inhabituelle dans notre écosystème, nous arrive en toute logique via un intégrateur-distributeur spécialiste de l'atypique.*



© QEUS

## NOTRE AVIS

### NOUS AIMONS

- Les vastes possibilités d'intégration
- La sonorité du APS120

### NOUS REGRETTONS

- Une dynamique écrasée qui réduit les transitoires et la profondeur stéréo
- Le déséquilibre tonal du APS50

### POUR QUI ? POUR QUOI ?

- Installateurs, intégrateurs
- Conférence, muséographie, régie vidéo, résidentiel

Les créateurs de Qeus sont une équipe de passionnés de l'audio au sein de Snakebyte, l'un des plus grands distributeurs de jeux vidéo au monde. Ils ont imaginé leur concept autour de transducteurs innovants à moteur magnétostatique, conçus pour minimiser l'encombrement : en profondeur grâce à leur membrane plate et en largeur grâce à leur forme oblongue de 2 cm de large.

Conscient du grand écart technique et commercial entre leur monde d'origine et le nôtre, les gens de Snakebyte ont décidé de s'en remettre à des distributeurs exclusifs dans chaque pays pour compléter l'offre sur leurs marchés ciblés.

### DESCRIPTION DU SYSTÈME

La gamme APS contient à ce jour quatre produits. Les APS50 embarquent deux transducteurs, les APS70 et APS100 trois, et l'APS120 quatre. Cette montée en gamme s'accompagne d'un accroissement de la hauteur des barres (de 50 cm à 1,20 m), d'une légère extension de la bande passante dans le grave (de 170 à 120 Hz), et du niveau SPL généré par l'enceinte : Qeus nous promet 93 dB pour l'APS50 et 103 dB pour l'APS120.





Vues de principe du transducteur.



L'écartement des transducteurs varie d'un modèle à l'autre. C'est d'ailleurs ce qui différencie les APS70 des APS100.



Une trappe en caoutchouc ferme et protège le connecteur. Elle permet le passage de câble.

L'architecture du produit, simple et élégante, a pour ossature un profilé d'aluminium fermé par une grille à l'avant et par une plaque à l'arrière. Les enceintes sont passives, d'impédance nominale 8, 6 ou 4 ohms selon les modèles. Le câblage se fait via un connecteur Euroblock intégré dans le profilé.

## UTILISATION

Le positionnement de Qeus étant de miser sur ses distributeurs pour finaliser l'offre globale, le fabricant ne fournit que deux accessoires avec ses enceintes : un kit de pattes d'accroche murale qui vient avec son gabarit de perçage en carton, pratique, et un élégant pied lourd en ardoise pleine. Les APS et leurs accessoires sont disponibles d'usine en blanc ou en noir. L'ensemble des couleurs du RAL vient en option.

<b>DISTRIBUTEUR :</b>	MiD
<b>DURÉE DE GARANTIE :</b>	3 ANS
<b>DÉVELOPPEMENT :</b>	ALLEMAGNE
<b>FABRICATION :</b>	CORÉE DU SUD
<b>PRIX CATALOGUE HT :</b>	380 € (APS50) ET 520 € (APS120)

## CARACTÉRISTIQUES FABRICANT

<b>TRANSDUCTEURS :</b>	Magnéto-statique, membrane plate, oblong x4 (APS120) / x2 (APS50)
<b>IMPÉDANCE :</b>	4 ohms (APS120) / 8 ohms (APS50)
<b>PUISSANCE NOMINALE :</b>	80 W (APS120) / 40 W (APS50)
<b>BANDE PASSANTE À -6 DB :</b>	120 Hz - 20 kHz (APS120) / 170 Hz - 20 kHz (APS50)
<b>CONNECTEURS D'ENTRÉE :</b>	Euroblock
<b>DISPERSION NOMINALE :</b>	160°H x 40°V
<b>DIMENSIONS :</b>	3,6 x 2,2 x 12,1 cm (APS120) 3,6 x 2,2 x 51 cm (APS50)
<b>MASSE :</b>	1 kg (APS120) / 0,6 kg (APS50)
<b>ACCESSOIRES (QEUS) :</b>	Cornières d'accroche murale, pied lourd
<b>ACCESSOIRES (MID) :</b>	Caisson de basse, ampli à DSP, crossover passif



## LE MOT DU RESPONSABLE TECHNIQUE

### AUDIO MiD

### Stephan Girya

*Avec Qeus, nous sommes sur un produit d'intégration audio de haute précision. Grâce à un design ultra-fin (l'épaisseur d'une pièce de 2 euros) et très épuré, les APS*

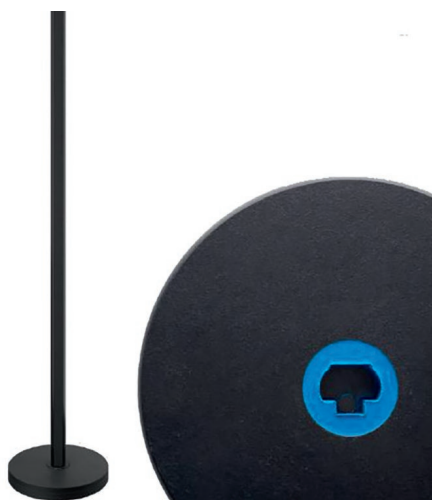
*Qeus s'intègrent facilement partout où la discrétion est de mise. Le modèle APS50, le moins long de la gamme, est idéal pour les espaces muséographiques. Les modèles APS70, APS100 et APS120 accompagnent efficacement les moniteurs vidéo des salles de visioconférence. Pour des applications plus musicales ou résidentielles, il est possible d'ajouter un subwoofer. Le couplage est simple et le résultat top. La technologie utilisée pour la réalisation des haut-parleurs ainsi que leur profil allongé apportent une précision inégalée. La reproduction de la voix est bluffante ! A noter que les enceintes sont toutes disponibles en noir ou en blanc ; un RAL spécifique est même possible. En résumé, on peut dire que les APS sont des enceintes qu'on entend avant même de chercher à les voir.*



© QEUS



Music Industrie Développement (MiD) est un intégrateur-distributeur présent sur le marché depuis vingt ans. Spécialiste du mouton à cinq pattes et des intégrations atypiques, la société propose des réponses différenciantes en audio comme en vidéo, avec une implication forte dans la recherche de solutions. Outre les marchés couverts par les APS, ses segments d'activité comprennent le club, la domotique ou encore l'équipement d'espaces de vente.



© QEUS

Sur cette base, le distributeur français MiD a construit une offre adaptée au potentiel des APS sur quelques marchés ciblés : muséographie, conférence, résidentiel, régie vidéo. Cette offre comprend un caisson de basse Elac 3010E, alimenté par un petit ampli à DSP Cornered Audio CA280DSP. Pour les clients qui préfèrent utiliser d'autres amplis, MiD a fait réaliser par Qeus un filtre passif sur mesure bien pratique, qui sépare et équilibre les signaux entre les APS et le sub.

### CONCLUSION

On peut difficilement imaginer plus intégrable que ces APS, pour des enceintes dont la vocation est de fournir de l'intelligibilité vocale à niveau SPL professionnel. Les APS120 y parviennent et, en plus, elles sonnent plutôt bien, y compris sur de la musique. Il faudra cependant égaliser l'APS50 pour parvenir



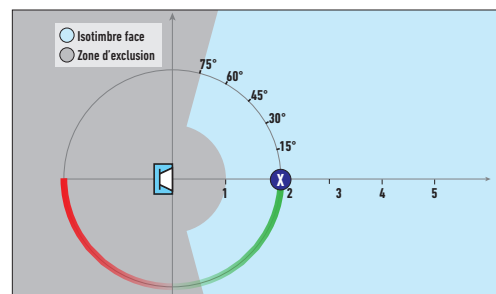
Flashez le code QR pour visualiser l'offre complémentaire de MiD.

### NOS MESURES

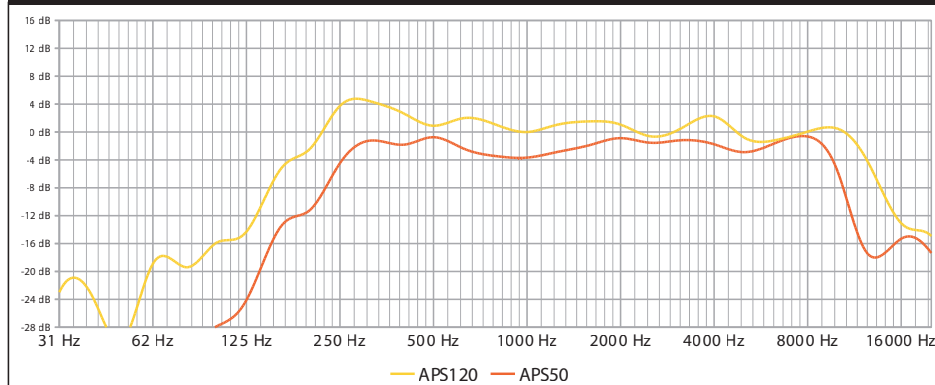


#### MESURES

Les mesures ont été faites en champ libre (en extérieur) à une distance de 2 mètres.



### RÉPONSES EN FRÉQUENCE DANS L'AXE (MICRO SUR PIED)



#### NOTRE BILAN :

La courbe est légèrement descendante pour l'APS120, avec une remontée du bas de bande pour compenser l'absence de grave et une accentuation ciblée autour de 4 kHz. Cela corrobore le bon équilibre général et la clarté vocale entendus. La courbe de réponse de l'APS50 est plate, avec une large atténuation du médium, ce qui renforce nettement la part du haut-médium et de l'aigu dans l'équilibre d'écoute.

## NOS ÉCOUTES

Les écoutes ont été réalisées en intérieur à une distance de 2 m, enceintes écartées de 2 m, à niveau d'écoute moyen et sans le sub.

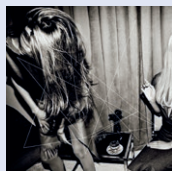
### Diana Krall - « *Temptation* », de l'album *The Girl in The Other Room*



Assez logiquement, du fait de leur bande passante réduite et de leur prédestination vocale, les APS120 ont un équilibre sonore qui tend vers la clarté, favorisant nettement la présence de la voix et du tambourin. L'ensemble reste toutefois correct sur de la musique à niveau d'écoute moyen, grâce notamment aux attaques de contrebasse qui passent suffisamment pour donner un peu de corps. A l'inverse les APS50 n'y parviennent pas et sont donc déséquilibrées, avec une partie haute du spectre trop présente en regard du bas de bande.

A niveau d'écoute d'ambiance, cas d'usage fort possible pour ces enceintes, on perd ce qui reste du bas du spectre, y compris sur les APS120. Elles deviennent alors elles aussi moins agréables pour l'écoute de la musique. Les compléments proposés par MiD (caisson de basses + Eqs via l'ampli) prennent donc tout leur sens pour satisfaire les applications musicales.

### Soldout - « *The Call* », de l'album *Cuts*



L'écoute de ce titre chargé en grave permet de vérifier que, même en l'absence de filtre passe-haut pour limiter le signal entrant à la capacité de bande passante, la technologie des transducteurs permet d'éviter les effets néfastes (voire destructeurs) que l'on aurait sur des haut-parleurs à membrane traditionnels non filtrés.

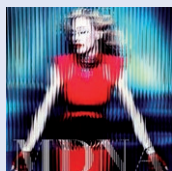
Par ailleurs, on vérifie à nouveau, sur ces sources électro, que les APS tassent nettement la dynamique des transitoires.

### Richard Bona - « *Messanga* », de l'album *Scenes from My Life*



Nouvelle conséquence probable de ce tassement dynamique, qui réduit ici l'impact des percussions, l'image stéréo sur ce titre est assez pauvre : réduite en latéral, et sans grand relief en profondeur.

### Madonna - « *I Don't Give A* », de l'album *MDNA*



Ce mixage déjà très compressé passe étonnamment bien, ce qui nous apprend que les APS se comportent un peu comme des enceintes portables grand public : bien adaptées aux musiques actuelles déjà compressées, elles vont en revanche brider les mixages dynamiques.

Les APS120 apportent toutefois un indéniable surcroît de portée, de précision et d'intelligibilité vocale par rapport au marché grand public. On vérifie également que les APS peuvent jouer étonnamment fort pour leur gabarit, si on accepte de les pousser un peu dans la distorsion : sur ce titre, les APS120 ont titillé 91 dB SPL(A) à 1 m au sonomètre, et les APS 86 dB(A)... Des chiffres sous-évalués par rapport au niveau sonore perçu, du fait de leur bande passante limitée dans le grave. Le modèle 120 atteint ce niveau avec une distorsion exploitable, mais les APS50 deviennent difficiles à endurer.

### Test avec un SM58



Sur les APS50, la voix sonne un peu creux : peu de corps, beaucoup de présence. La restitution est parfaitement intelligible, mais sans relief ni densité.

Le rendu des APS120 est bien plus satisfaisant grâce à un corps plus marqué, suffisamment profond pour la voix masculine. Dans les deux cas, on note des excès de sibilance et une dynamique réduite des plosives.

la filièrè

CENTRE NATIONAL DE FORMATION

CFPTS

CFASVA

# FORMATIONS SON IL RESTE DE LA PLACE POUR ...

### In Ear Monitor

23 - 27 août

### La spatialisation du son

20 sep - 01 oct

### Configurer et exploiter les réseaux audionumériques

27 sep - 08 oct

### Sonorisation de concert

04 - 15 oct

### Audionumérique

### appliqué au réseau Dante

18 - 22 oct

### Exploitation

### des liaisons HF

25 - 29 oct

### Arduino - Raspberry Pi

29 nov - 03 déc

### Installation et réglages des systèmes de diffusion

06 - 17 déc

### Et consultez aussi

### notre offre catalogue en lumière et vidéo sur

[www.cfpts.com](http://www.cfpts.com)

La Filière - Centre  
National de formation  
[www.cfpts.com](http://www.cfpts.com)  
[www.cfa-sva.com](http://www.cfa-sva.com)

Suivez-nous sur  
    




îledeFrance





au bon équilibre sonore : chose rendue possible par le distributeur MiD, dont les compléments bien calibrés en prix/taille/puissance complètent l'offre à destination de quelques marchés bien ciblés.

Au-delà de la performance acoustique, le plus grand attrait des APS reste leur facteur de forme, qui ouvre des potentiels nouveaux dans bien des secteurs. Les sonoriseurs inspirés par ce potentiel, voire directement les architectes, pourront là aussi compter sur MiD pour adapter la solution et les accompagner sur leur projet. 

## BILAN

### QUALITÉ DE FABRICATION

Bonne.

### EXPLOITATION

Facile.

### PERFORMANCES

Bonnes (APS120) / Acceptables (APS50).

### RAPPORT QUALITÉ/PRIX

Très bon (APS120) / Bon (APS50).

### POLYVALENCE TRANSVERSALITÉ



- Intégration discrète en muséo, conférence, home cinéma
- Adaptations possibles en sous-balcons, escaliers de gradins, plafonds, angles, piliers...

### MANIPULATION ET TRANSPORT



### NIVEAU DE COMPÉTENCE MISE EN ŒUVRE

- Tous
- Technicien polyvalent
- Technicien qualifié

### NIVEAU DE COMPÉTENCE EXPLOITATION

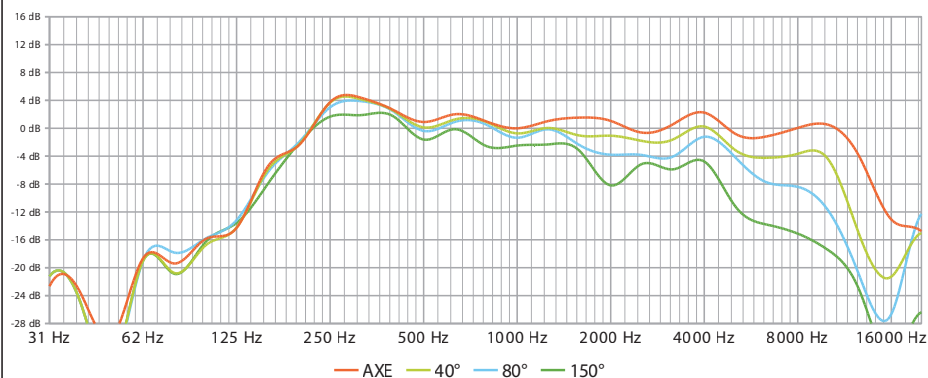
- Tous (sans environnement MiD)
- Technicien (avec environnement MiD)
- Technicien qualifié

### RENDEMENT OPERATIONNEL \*



\* Cette évaluation tient compte de la facilité de mise en œuvre, de la rapidité d'installation et de la quantité de matériel nécessaire.

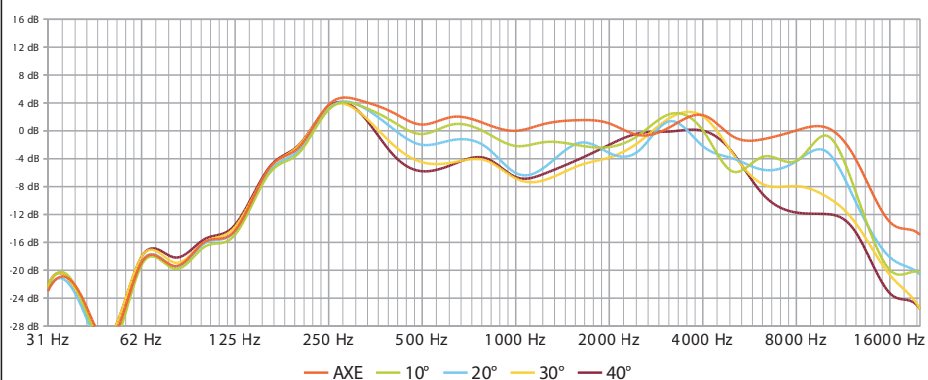
### APS 120 & APS 50 : DISPERSION SONORE EN HORIZONTAL ET RÉPONSE ARRIÈRE (MICRO AU SOL)



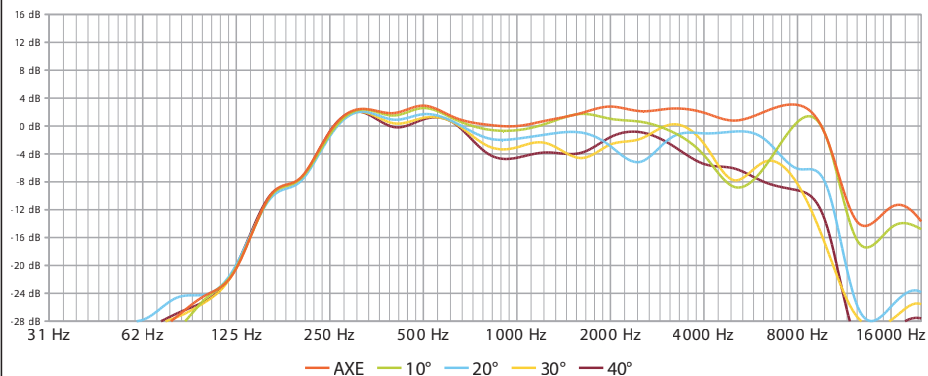
NOTRE BILAN : 

La dispersion horizontale décroît progressivement en maintenant bien l'équilibre tonal. On remarque toutefois une perte d'énergie plus rapide au-dessus de 6 kHz, qui peut expliquer l'image stéréo très moyenne. La réponse à l'arrière de l'enceinte est sans soucis.

### APS 120 : DISPERSION SONORE EN VERTICAL (MICRO AU SOL)



### APS 50 : DISPERSION SONORE EN VERTICAL (MICRO AU SOL)



NOTRE BILAN : 

Les dispersions verticales des deux produits sont fortement accidentées, conséquence du fait d'avoir disposé plusieurs transducteurs à ce point écartés. Une homogénéité bien moindre que les colonnes professionnelles actuelles, mais qui reste exploitable dans les cas d'usage des marchés ciblés, moins exigeants que l'événementiel musical.